

# Examen médico automatizado

## EMA 2014

Noviembre 2013

A decorative graphic element consisting of several horizontal lines of varying lengths and colors (teal and white) extending from the right side of the slide.

# Examen Médico Automatizado (EMA)

- Diseñado por la Dirección General de Servicios Médicos de la UNAM para valorar la salud física y mental así como el estilo de vida y del ámbito familiar de los alumnos de nuevo ingreso de la UNAM
- Explora algunos factores de riesgo y de protección que influyen en la salud integral de los jóvenes estudiantes.



**UNIVERSIDAD NACIONAL AUTÓNOMA DE MÉXICO**  
**SECRETARÍA ADMINISTRATIVA**  
**DIRECCIÓN GENERAL DE SERVICIOS MÉDICOS**  
**Examen Médico Automatizado**  
**Primer Ingreso 2014**



**[0012] FACULTAD DE MEDICINA**

**2014**

**POBLACIÓN OBJETIVO**

<b>[0012] FACULTAD DE MEDICINA</b>							<b>GLOBAL NIVEL SUPERIOR</b>					
<b>Alumnos</b>	<b>Masculino</b>		<b>Femenino</b>		<b>Total</b>		<b>Masculino</b>		<b>Femenino</b>		<b>Total</b>	
	<b>Número</b>	<b>Porcentaje</b>	<b>Número</b>	<b>Porcentaje</b>	<b>Número</b>	<b>Porcentaje</b>	<b>Número</b>	<b>Porcentaje</b>	<b>Número</b>	<b>Porcentaje</b>	<b>Número</b>	<b>Porcentaje</b>
<b>Total Aceptados<sup>i</sup></b>	472	36.6	819	63.4	1,291	100.0	19,052	48.6	20,177	51.4	39,229	100.0
<b>Aplicación EMA</b>	441	36.0	783	64.0	1,224	94.8	15,368	47.2	17,205	52.8	32,573	83.0
<b>Grupo Analizado<sup>ii</sup></b>	434	36.3	761	63.7	1,195	92.6	14,666	47.1	16,492	52.9	31,158	79.4

## Identificación de Nivel de Vulnerabilidad

[0012] FACULTAD DE MEDICINA							GLOBAL NIVEL SUPERIOR					
Vulnerabilidad	Masculino		Femenino		Total		Masculino		Femenino		Total	
	Número	Porcentaje	Número	Porcentaje	Número	Porcentaje	Número	Porcentaje	Número	Porcentaje	Número	Porcentaje
Alta <sup>iii</sup>	146	33.6	160	21.0	306	25.6	6,311	43.0	5,699	34.6	12,010	38.5
Baja <sup>iv</sup>	288	66.4	601	79.0	889	74.4	8,355	57.0	10,793	65.4	19,148	61.5
<b>Total</b>	<b>434</b>	<b>100.0</b>	<b>761</b>	<b>100.0</b>	<b>1,195</b>	<b>100.0</b>	<b>14,666</b>	<b>100.0</b>	<b>16,492</b>	<b>100.0</b>	<b>31,158</b>	<b>100.0</b>
<b>Edad Promedio = 18.0 Años</b>							<b>Edad Promedio = 19.2 Años</b>					

i Cifra de la población de nuevo ingreso proporcionada por la Dirección General de Administración Escolar.

ii Alumnos plenamente identificados en las cuatro cédulas del Examen Médico Automatizado.

iii Alumnos que dieron positivo a uno o más de los 14 marcadores de vulnerabilidad que denotan consecuencias de estilos de vida no saludables, efectos adversos del entorno o falta de autocontrol del individuo.

iv Alumnos con factores de riesgo aislados que implican poca vulnerabilidad.

[0012] FACULTAD DE MEDICINA 2014

Área	Prevalencia de marcadores de alta vulnerabilidad <sup>1</sup>	Masculino = 434		Femenino = 761		Total = 1,195	
		Número	Porcentaje	Número	Porcentaje	Número	Porcentaje
Trastornos de la nutrición	<b>Obesidad</b> (Índice de Masa Corporal mayor o igual a 30.00) <sup>2</sup>	15	3.5	25	3.3	40	3.3
	<b>Desnutrición Grave</b> (Índice de Masa Corporal menor a 16.00) <sup>2</sup>	3	0.7	1	0.1	4	0.3
Enfermedades Crónicas	<b>Hipertensión</b> (Alumnos con obesidad o sobrepeso, que reportaron tener uno o ambos padres y/o algún hermano con hipertensión)	32	7.4	50	6.6	82	6.9
	<b>Diabetes</b> (Alumnos con obesidad o sobrepeso, que reportaron tener uno o ambos padres y/o algún hermano con diabetes)	30	6.9	35	4.6	65	5.4
Sustancias Adictivas	<b>Consumo Alto de Alcohol</b> (Tomaron 4 copas o más por ocasión en el último mes)	71	16.4	45	5.9	116	9.7
	<b>Consumo Alto de Tabaco</b> (fuman 4 o más cigarrillos al día)	13	3.0	10	1.3	23	1.9
	<b>Consumo de Marihuana</b> (Consumieron marihuana en el último mes independientemente de la frecuencia)	2	0.5	3	0.4	5	0.4
	<b>Consumo de Otras Drogas Ilícitas</b> (Consumieron en el último mes cocaína, inhalantes, heroína, anfetaminas, y/o crack independientemente de la combinación y frecuencia)	0	0.0	0	0.0	0	0.0

[0012] FACULTAD DE MEDICINA 2014

Área	Prevalencia de marcadores de alta vulnerabilidad <sup>1</sup>	Masculino = 434		Femenino = 761		Total = 1,195		
		Número	Porcentaje	Número	Porcentaje	Número	Porcentaje	
Trastornos de la nutrición	<b>Obesidad</b> (Índice de Masa Corporal mayor o igual a 30.00) <sup>2</sup>	15	3.5	25	3.3	40	3.3	4
	<b>Desnutrición Grave</b> (Índice de Masa Corporal menor a 16.00) <sup>2</sup>	3	0.7	1	0.1	4	0.3	
Enfermedades Crónicas	<b>Hipertensión</b> (Alumnos con obesidad o sobrepeso, que reportaron tener uno o ambos padres y/o algún hermano con hipertensión)	32	7.4	50	6.6	82	6.9	2
	<b>Diabetes</b> (Alumnos con obesidad o sobrepeso, que reportaron tener uno o ambos padres y/o algún hermano con diabetes)	30	6.9	35	4.6	65	5.4	3
Sustancias Adictivas	<b>Consumo Alto de Alcohol</b> (Tomaron 4 copas o más por ocasión en el último mes)	71	16.4	45	5.9	116	9.7	1
	<b>Consumo Alto de Tabaco</b> (fuman 4 o más cigarrillos al día)	13	3.0	10	1.3	23	1.9	5
	<b>Consumo de Marihuana</b> (Consumieron marihuana en el último mes independientemente de la frecuencia)	2	0.5	3	0.4	5	0.4	
	<b>Consumo de Otras Drogas Ilícitas</b> (Consumieron en el último mes cocaína, inhalantes, heroína, anfetaminas, y/o crack independientemente de la combinación y frecuencia)	0	0.0	0	0.0	0	0.0	

**[0012] FACULTAD DE MEDICINA 2014**

Área	Prevalencia de marcadores de alta vulnerabilidad <sup>1</sup>	Masculino = 434		Femenino = 761		Total = 1,195	
		Número	Porcentaje	Número	Porcentaje	Número	Porcentaje
Sexualidad y Reproducción	<b>Infección de Transmisión Sexual</b> (Con vida sexual activa y haber tenido una infección de transmisión sexual)	1	<b>0.2</b>	7	<b>0.9</b>	8	<b>0.7</b>
	<b>Embarazo No Planeado</b> (Con vida sexual activa y haber tenido <ellas o la pareja de ellos> un embarazo no planeado)	13	<b>3.0</b>	9	<b>1.2</b>	22	<b>1.8</b>
Violencia	<b>Violencia Sexual</b> (Reportaron haber sido violados o abusados sexualmente)	2	<b>0.5</b>	15	<b>2.0</b>	17	<b>1.4</b>
	<b>Violencia Familiar</b> (Han sido agredidos fuertemente con golpes y además con insultos y humillaciones en su casa)	7	<b>1.6</b>	7	<b>0.9</b>	14	<b>1.2</b>
Salud Mental	<b>Comportamientos Relacionados Con Anorexia y/o Bulimia</b> (Realizan alguna acción para bajar de peso y además presentar tres o más reactivos positivos a la Escala de Trastornos de la Conducta Alimentaria)	2	<b>0.5</b>	7	<b>0.9</b>	9	<b>0.8</b>
	<b>Ideación e Intento suicida</b> (Fueron positivos a la escala de ideación suicida y además ya intentaron suicidarse)	1	<b>0.2</b>	2	<b>0.3</b>	3	<b>0.3</b>

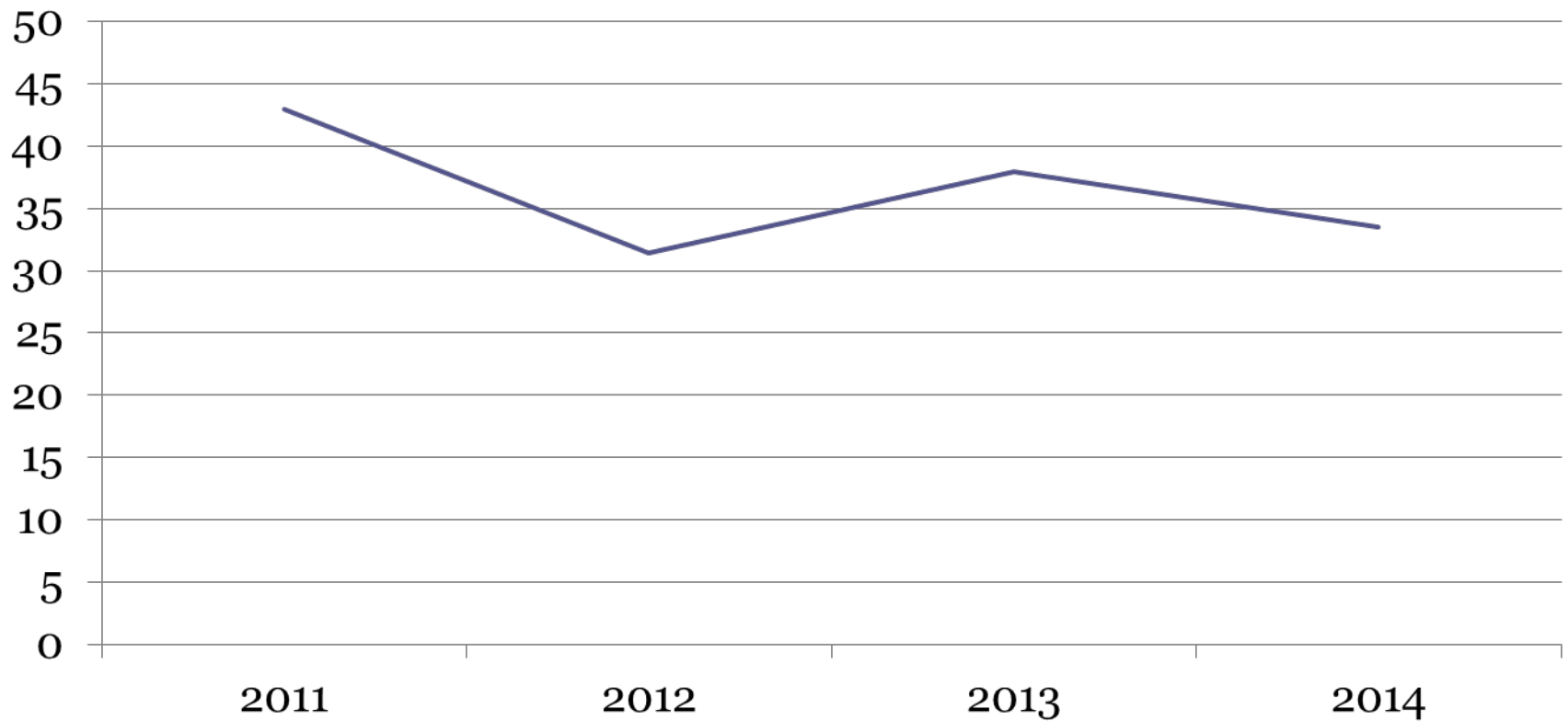
<sup>1</sup> Identificación de casos de alta vulnerabilidad. Estos alumnos pueden tener positividad en una o más de las áreas analizadas.

<sup>2</sup> Clasificación Índice de Masa Corporal según la Organización Mundial de la Salud.

Tasa por cada 1000 alumnos

# Obesidad

## Obesidad

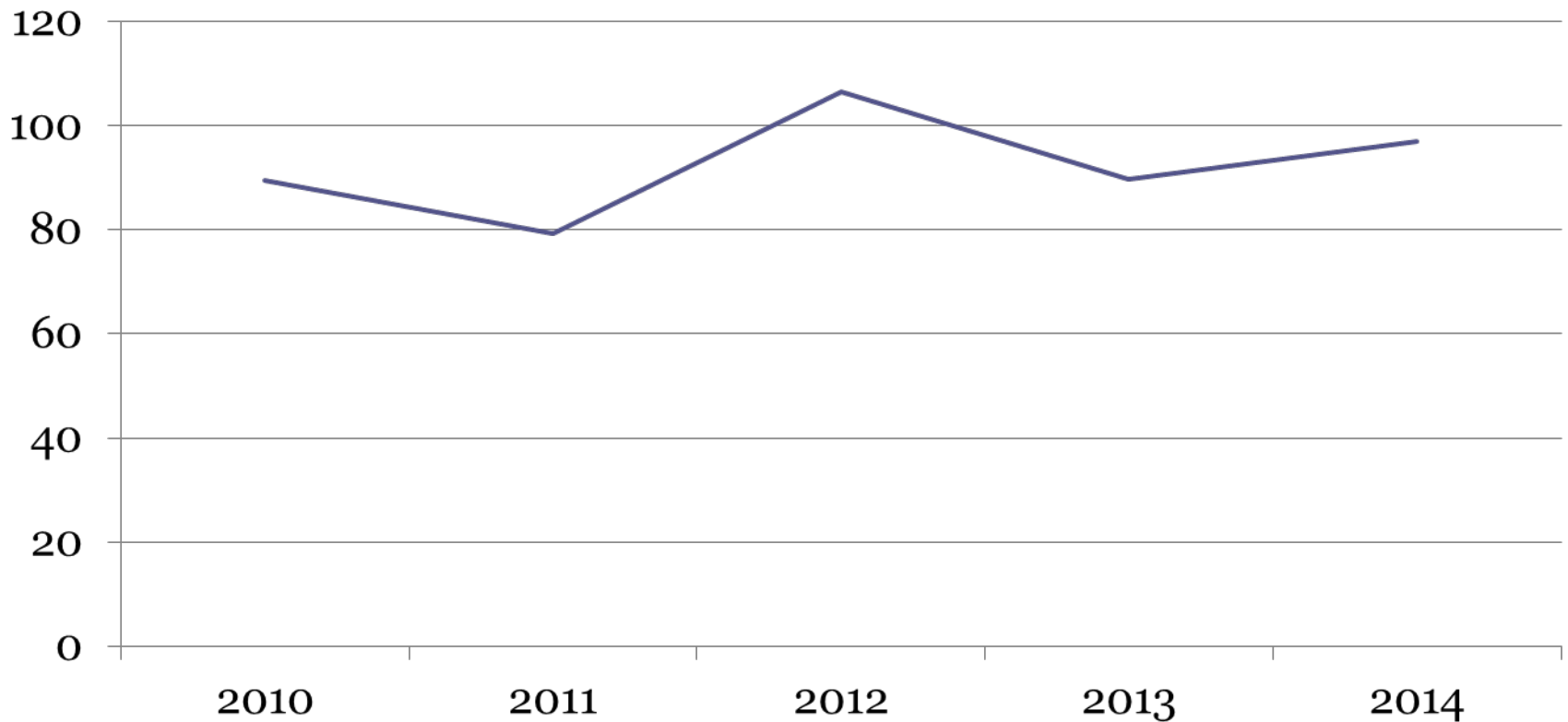




Tasa por cada 1000 alumnos

# Consumo alto de alcohol

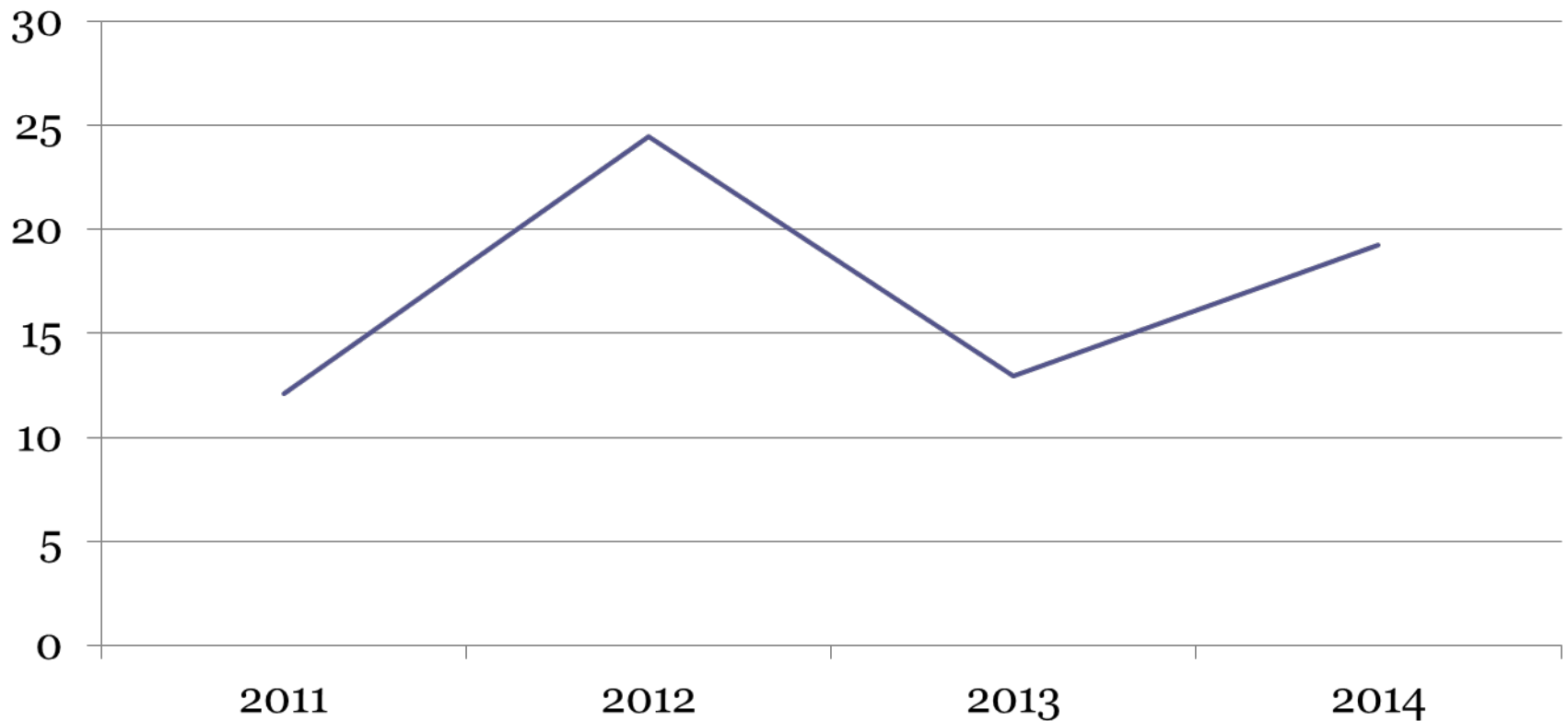
## Consumo alto de alcohol



Tasa por cada 1000 alumnos

# Consumo alto de tabaco

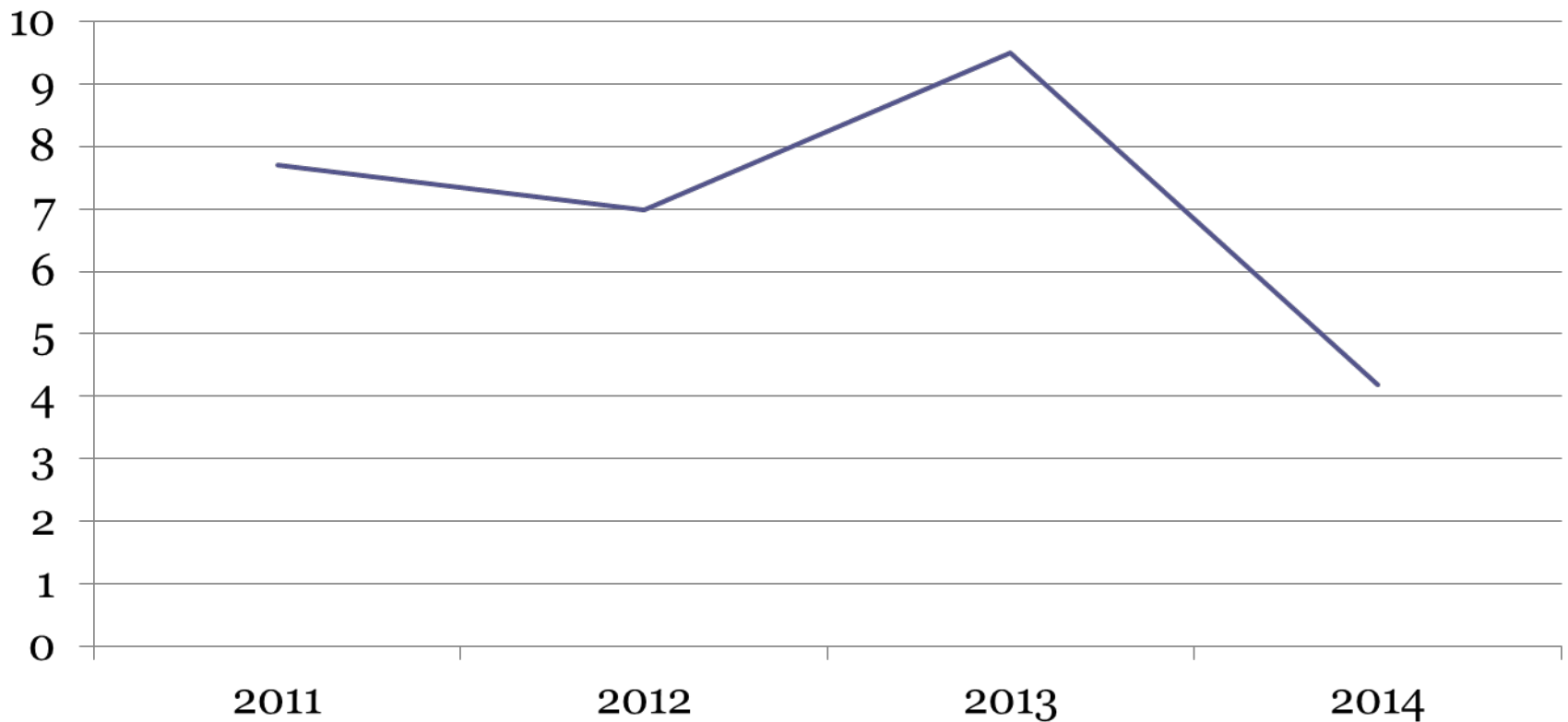
## Consumo alto de tabaco



Tasa por cada 1000 alumnos

# Consumo de marihuana

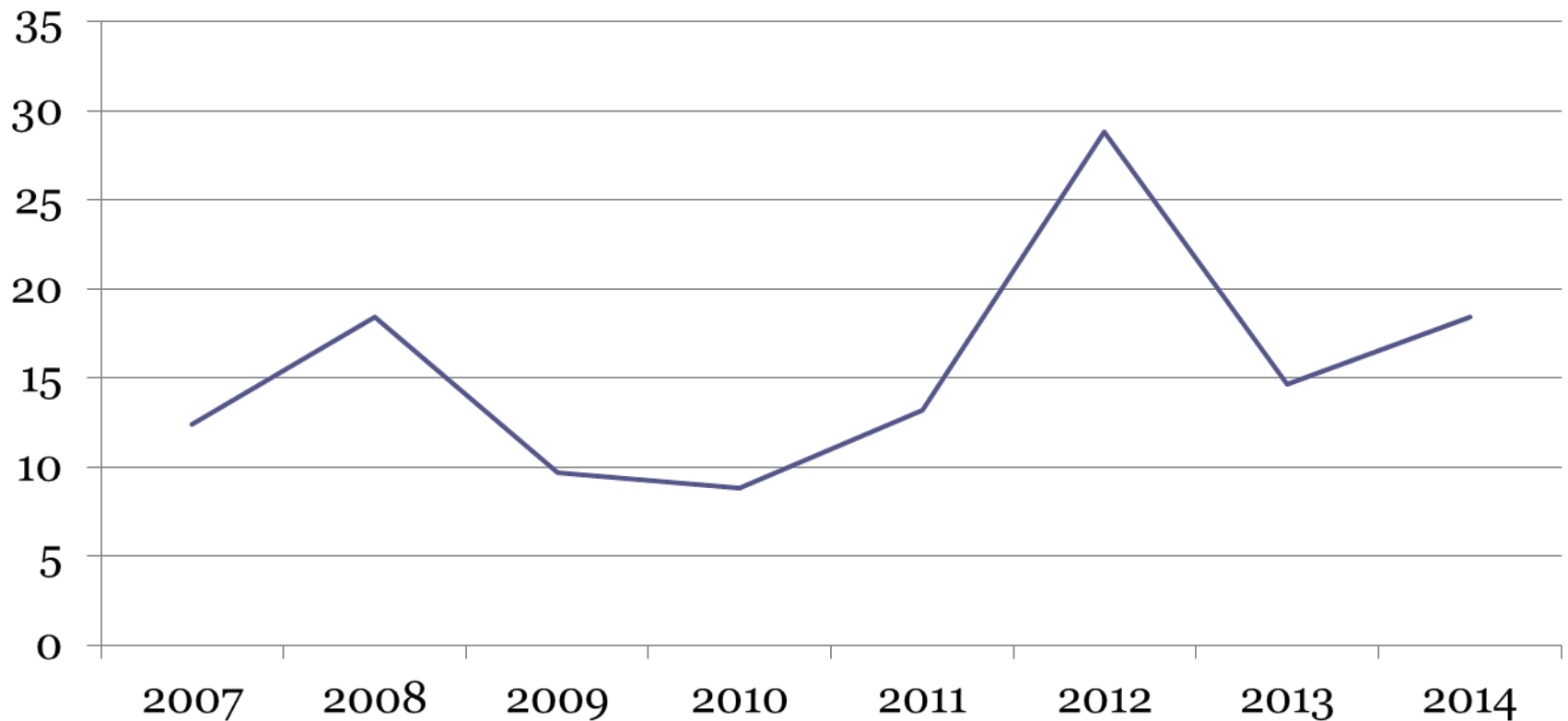
## Consumo de marihuana



Tasa por cada 1000 alumnos

# Embarazo no planeado

## Embarazo no planeado



Tasa por cada 1000 alumnos

# Ideación e intento suicida

## Ideación e intento suicida

